

Green innovations for a better life



Better4

Operating room gel by Better4

Specializing in operating room gel, Better4 has a long experience in manufacturing OR products that have helped provide bedsore protection and comfort for many patients around the globe. Our high quality products will save you additional health costs and shorten recovery time.

治療より予防。

Better4は高齢者や障害者が楽に生活できる社会を望んでいます。この使命(ミッション)を成し遂げるためにふさわしい品質と信頼性の高い製品を提供するために頑張っています。

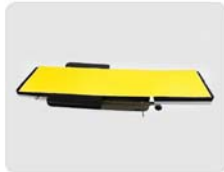


■ MAIN PRODUCT	03
■ SUPINE	04
■ PRONE	06
■ LATERAL	08
■ LITHOTOMY	10
■ TABLE PAD PART	12
■ HEAD PART	13
■ ARM & ELBOW PART	15
■ SHOULDER & BODY PART	16
■ ANKLE, HEEL & FOOT PART	20
■ SPECIAL PART	23



MAIN PRODUCT

TABLE PAD



MT100



MT106



MT142

HEAD



MH204



MH214



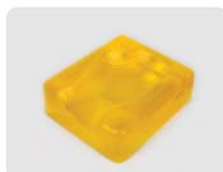
MH213C



MH221



MH231



MH232



MH241

ARM ELBOW



MA302



MA304



MA311



MA312

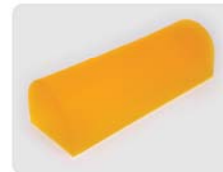


MF461

SHOULDER BODY



MC504



MC541



MC553



MC561



MP604



MP631



MP611



MS703

HEEL FOOT



MF401



MF402



MF403



MF404



MF441



MP641

SPECIAL



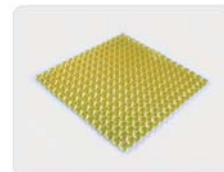
MS811



EB



VFG



Embossed Cushion

SUPINE



HEAD & FACE

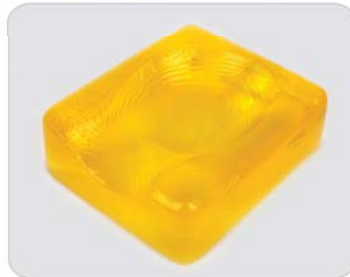
CLOSED HEAD RING



OPHTHALMIC HEADREST



OPHTHALMIC HEADREST



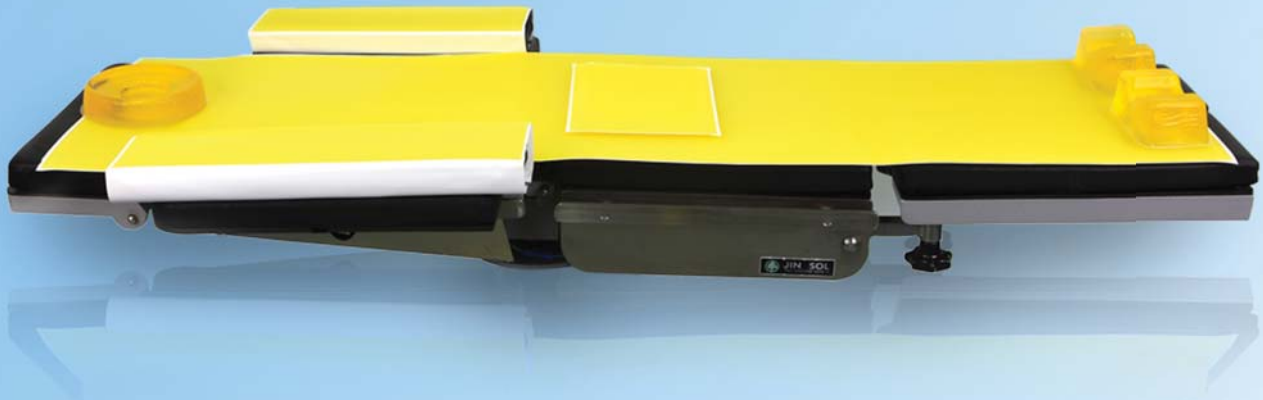
ARM

CONTOURED
ARMBOARD PAD WITH
FOAM BASE



HEAD & FACE	CLOSED HEAD RING	MH201~MH204
	OPHTHALMIC HEADREST	MH231
	OPHTHALMIC HEADREST	MH232

ARM	CONTOURED ARMBOARD PAD WITH FOAM BASE	MH303~306
-----	---------------------------------------	-----------



BODY

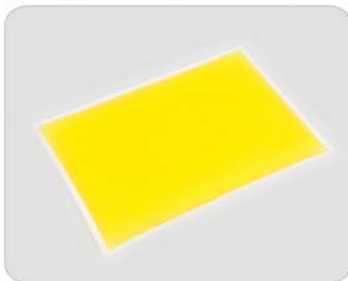
LEG & FOOT

CHEST ROLLS (PEDIATRIC)

FRACTURE TABLE HIP PAD

HEEL SUPPORT

HEEL CUP



BODY	CHEST ROLLS (PEDIATRIC)	MC511~MC514
	FRACTURE TABLE HIP PAD	MS721

LEG&FOOT	HEEL SUPPORT	MF401
	HEEL CUP	MF402
	DOVE POSITIONER	MP641

PRONE



HEAD & FACE

ARM

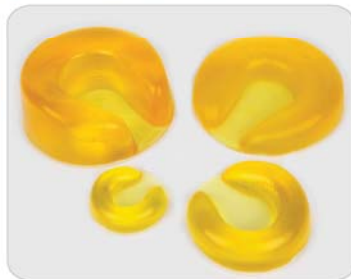
BODY

PRONE HEADREST

OPEN HEAD RING

ARMBOARD PAD

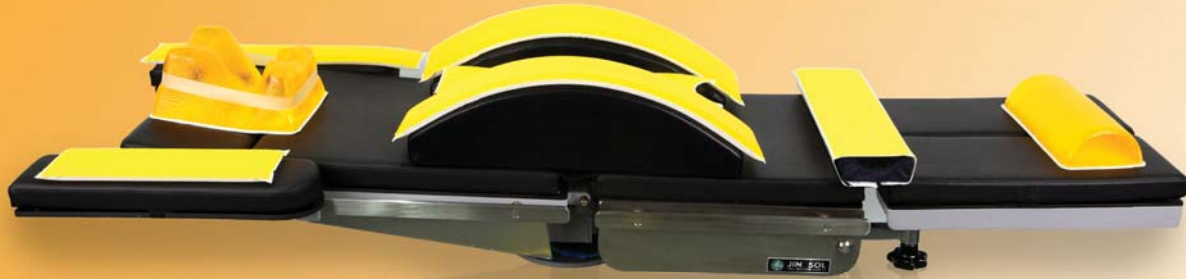
CHEST ROLL (ADULT)



HEAD & FACE PRONE HEADREST : MH221, MH222
 OPEN HEAD RING : MH211-MH214

ARM ARMBOARD PAD : MA301, MA302

BODY CHEST ROLL (ADULT) : MC531-MC533
 MC541



BODY

LEG & FOOT

PRONE FRAME SET

CHEST POSITIONER

CONTOURED ARMBOARD
PAD WITH FOAM BASE

DOMe POSITIONER



BODY	PRONE FRAME SET	MS703, MS704
	CHEST POSITIONER	MC561(R), MC562(L)

LEG&FOOT	CONTOURED ARMBOARD PAD WITH FOAM BASE	MA303-MA306
	DOMe POSITIONER	MP641

LATERAL



HEAD & FACE

ARM

BODY

PADLESS OPEN HEAD RING

OPEN HEAD RING

ARM PROTECTOR

CONTOURED CHEST ROLL



HEAD & FACE

PADLESS OPEN HEAD RING
OPEN HEAD RING

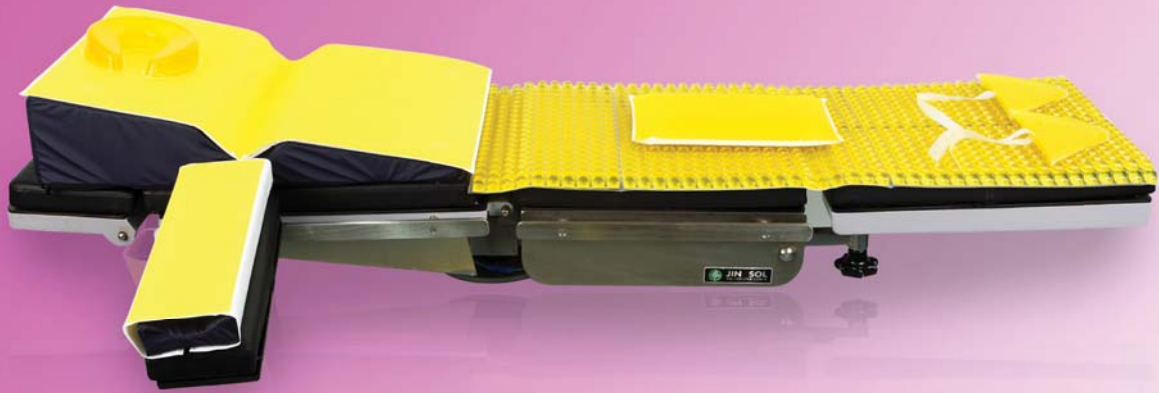
MH221C-MH223C
MH211-MH214

ARM

ARM PROTECTOR | MA311-MA312

BODY

CONTOURED CHEST ROLL | MC551-MC553



BODY

LEG & FOOT

LATERAL POSITIONER

PATIENT POSITIONING BELT

COMFORT HEEL PAD

GRADUATED THORACIC POSITIONER



BODY	LATERAL POSITIONER	MP611
	PATIENT POSITIONING BELT	MP651

LEG&FOOT	COMFORT HEEL PAD	MF404
	GRADUATED THORACIC POSITIONER	MP621

LITHOTOMY



HEAD & FACE

ARM

BODY

CONTOURED HEADREST

FACE PAD

FASTENING BELT

FRACTURE TABLE HIP PAD



HEAD & FACE CONTOURED HEADREST | MH241
FACE PAD | MH251

ARM FASTENING BELT | MF461, MF462

BODY FRACTURE TABLE HIP PAD | MS721



BODY

LEG & FOOT

UNIVERSAL PATIENT POSITIONER

CRUTCH STIRRUP PAD

ANKLE STRAP STIRRUP

LITHOTOMY POLE COVER



BODY UNIVERSAL PATIENT POSITIONER | MP601~MP607

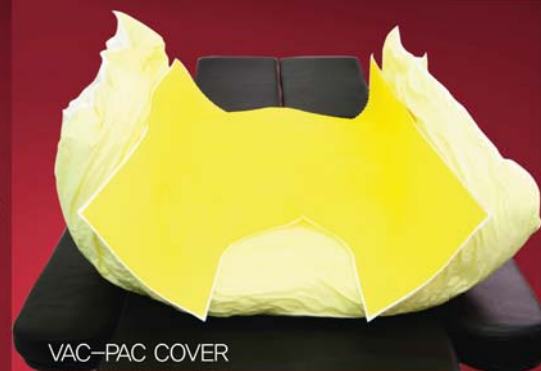
LEG&FOOT CRUTCH STIRRUP PAD | MF411~MF414
 ANKLE STRAP STIRRUP | MF441
 LITHOTOMY POLE COVER | MF451



OPERATING TABLE PAD



EMBOSSED OPERATING TABLE PAD



VAC-PAC COVER

TABLE PAD PART

Table pads cover the entire surface of the operating table, offering complete protection for patients undergoing surgical procedure. These versatile pads may be used in all positions. They are soft and flexible, offering not only a high level of comfort but even weight distribution as well.

オペレーティングテーブルパッド製品は床擦れ防止と体重圧力による痛みを防止する製品です。

頭、胴体、脚など各部位に合わせたデザインがそれぞれの部位にフィットし、ゲル素材のやわらかさが体重圧力を分散して痛みをなくし姿勢を楽にさせます。

	CODE	LXWXHcm	LXWXHinch		CODE	LXWXHcm	LXWXHinch
OPERATING TABLE PAD	MT100	193 x 86 x 1	76 x 33.9 x 0.4	OPERATING TABLE PAD	MT112	50.8 x 50.8 x 1	20 x 20 x 0.4
	MT101	183 x 50 x 1	72 x 19.7 x 0.4		MT113	50.8 x 50.8 x 1.5	20 x 20 x 0.6
	MT102	183 x 50 x 1.5	72 x 19.7 x 0.6		MT121	99 x 50 x 1	39 x 19.7 x 0.4
	MT103	117 x 50.8 x 1	46.1 x 20 x 0.4		MT122	50 x 25 x 1	19.7 x 9.8 x 0.4
	MT104	117 x 50.8 x 1.5	46.1 x 20 x 0.6		MT123	50 x 25 x 1.5	19.7 x 9.8 x 0.6
	MT105	50.8 x 23 x 1	20 x 9.1 x 0.4		MT124	50 x 45 x 1	19.7 x 17.7 x 0.4
	MT106	100 x 50.8 x 1 w/c	39.4 x 20 x 0.4 w/c		MT125	50 x 45 x 1.5	19.7 x 17.7 x 0.6
	MT107	100 x 50.8 x 1.5 w/c	39.4 x 20 x 0.6 w/c		MT126	160 x 43 x 1	63 x 16.9 x 0.4
	MT108	50.8 x 50.8 x 1 w/c	20 x 20 x 0.4 w/c		MT127	70 x 50 x 1.5	27.6 x 19.7 x 0.6
	MT109	50.8 x 50.8 x 1.5 w/c	20 x 20 x 0.6 w/c		MT128	70 x 45 x 1.5	27.6 x 17.7 x 0.6
	MT110	117 x 50.8 x 1 w/c	46.1 x 20 x 0.4 w/c		MT129	46 x 33 x 1	18.1 x 13 x 0.4
MT111	117 x 50.8 x 1.5 w/c	46.1 x 20 x 0.6 w/c	MT131	60 x 60 x 2.5	23.6 x 23.6 x 1		
EMBOSSED OPERATING TABLE PAD	MT141	52 x 52 x 1.6	20.5 x 20.5 x 0.6	VAC-PAC COVER	MT132	90 x 50 x 2.5	35.4 x 19.7 x 1
	MT142	115 x 52 x 1.6	40 x 20.5 x 0.6		MT133	75 x 25 x 2	29.5 x 9.8 x 0.8
	MT143	40 x 23 x 1.6	15.7 x 9.1 x 0.6		MT134	100 x 50.8 x 1	39.4 x 20 x 0.4
	MT144	91 x 45 x 1.6	35.8 x 17.7 x 0.6		MT135	100 x 50.8 x 1.5	39.4 x 20 x 0.6
						MT136	66 x 15 x 1.3

MH203 SUPINE POSITION



MH214 PRONE POSITION



MH241 SUPINE POSITION



HEAD PART

CLOSED HEAD RING

Supports the head during supine, lateral, or lithotomy position.

新生児用、小児用、成人用と多様なサイズが用意されています。SUPINE POSITION、LITHOTOMY POSITIONで後頭部の固定に使用します。

OPEN HEAD RING

Useful when wearing respirator in lateral and lithotomic position.

新生児用、小児用、成人用と多様なサイズが用意されています。PRONE POSITION、LATERAL POSITIONで主に使われ、酸素マスク、人工呼吸器などを使う時にも有用です。

PADLESS OPEN HEAD RING

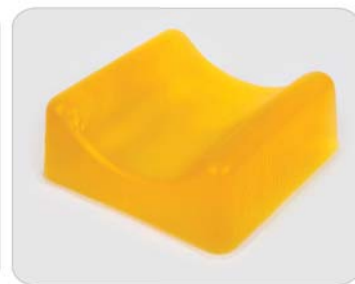
Padless design adjusts to any patient's head.

OPEN HEAD RINGと同じ目的の製品ですが、OPEN HEAD RINGとは違い、下のパッドの部分がなく、幅の調節が可能です。

CONTOURED HEADREST

Supports the head completely in the supine position.

SUPINE POSITION、LITHOTOMY POSITIONで後頭部全体を安定した状態で固定します。太もも、かかとなどにも使えます。



	CODE	LXWXHcm	LXWXHinch
CLOSED HEAD RING	MH201	9 × 4 × 2	3.5 × 1.6 × 0.8
	MH202	14 × 6 × 3.5	5.5 × 2.4 × 1.4
	MH203	20 × 7.5 × 4.5	7.9 × 3 × 1.8
	MH204	20 × 7.5 × 7.5	7.9 × 3 × 3
OPEN HEAD RING	MH211	9 × 4 × 2	3.5 × 1.6 × 0.8
	MH212	14 × 6 × 3.5	5.5 × 2.4 × 1.4
	MH213	20 × 7.5 × 4.5	7.9 × 3 × 1.8
	MH214	20 × 7.5 × 7.5	7.9 × 3 × 3

	CODE	LXWXHcm	LXWXHinch
PADLESS OPEN HEAD RING	MH211C	9 × 4 × 2	3.5 × 1.6 × 0.8
	MH212C	14 × 6 × 3.5	5.5 × 2.4 × 1.4
	MH213C	20 × 7.5 × 4.5	7.9 × 3 × 1.8
CONTOURED HEADREST	MH241	19 × 19 × 6	7.5 × 7.5 × 2.4



PRONE HEADREST

This headrest provides first-rate comfort, stability and during surgery.

PRONE POSITIONで額と頸を安定的に支えます。酸素マスク、人工呼吸器などを使う時も有用です。

OPHTHALMIC HEADREST

This pad supports the entire occipital area in the supine and lithotomy position.

SUPINE POSITION, LITHOTOMY POSITIONで後頭部全体を安定的に支えます。

SUPINE HEADREST

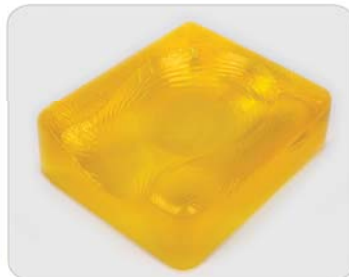
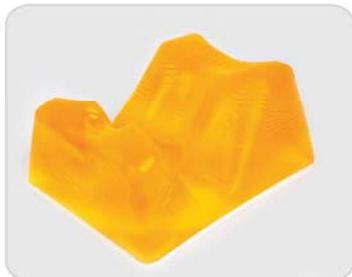
Supports all of occipital area in the supine and lithotomy position.

SUPINE POSITION, LITHOTOMY POSITIONで後頭部全体を安定的に支えます。

FACE PAD

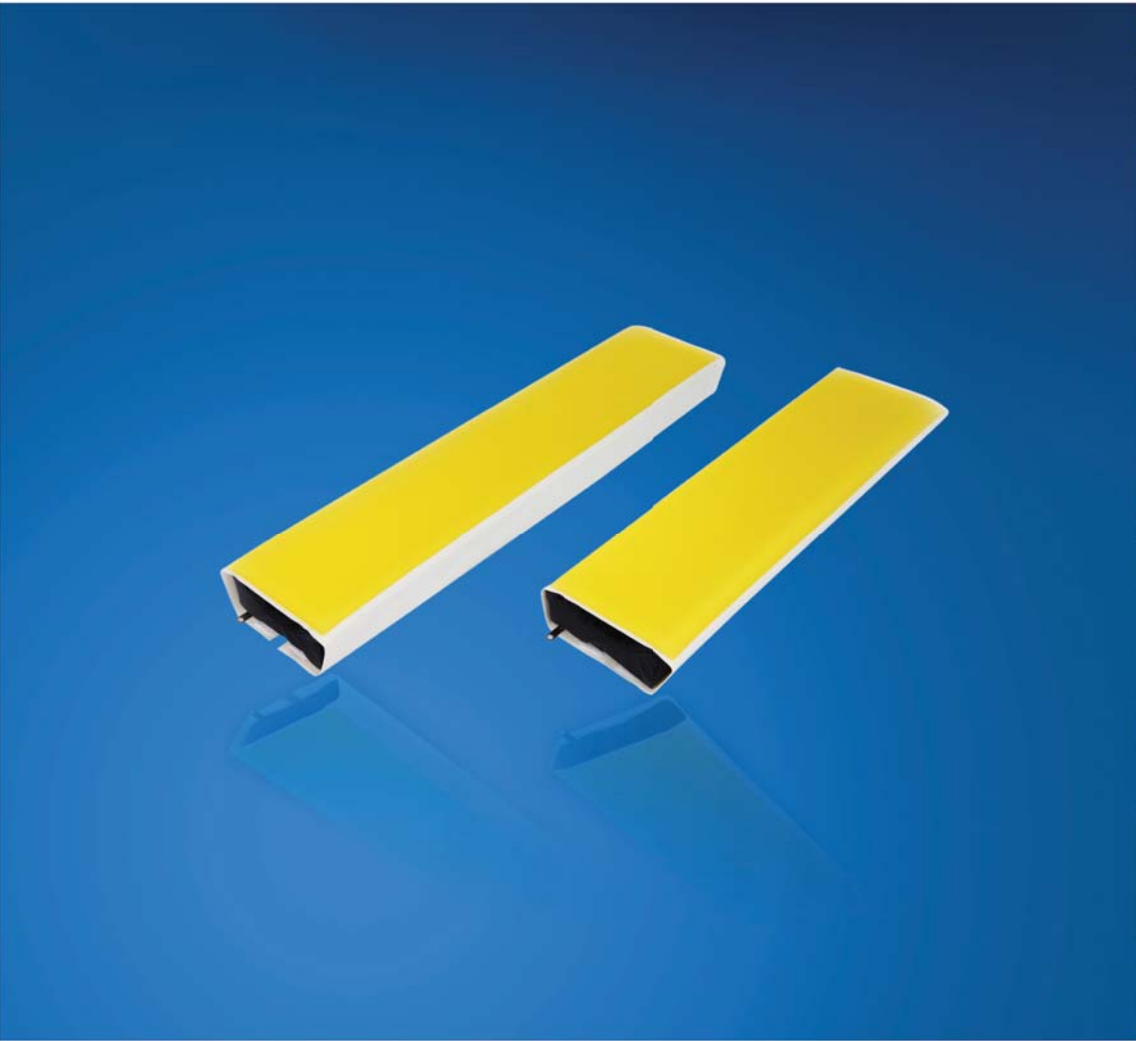
This pad protects patient's forehead from respirator hose.

酸素マスク、人工呼吸器などのホースによる圧力から額を保護します。



	CODE	LXWXHcm	LXWXHinch
PRONE HEADREST	MH221 MH222	28 x 23 x 14.5 23 x 19 x 13	11 x 9.1 x 5.7 9.1 x 7.5 x 5.1
SUPINE HEADREST	MH232	28 x 24 x 9	11 x 9.4 x 3.5

	CODE	LXWXHcm	LXWXHinch
OPHTHALMIC HEADREST	MH231	27 x 23 x 7	10.6 x 9.1 x 2.8
FACE PAD	MH251	16 x 6 x 1.6	6.3 x 2.4 x 0.6



ARM & ELBOW PART

ARMBOARD PAD

In all positions, these pads provide both comfort and excellent pressure relief.

主に、腕と肘の部分を保護します。使い方によっては身体の様々な部位にも使えます。

CONTOURED ARMBOARD PAD WITH FOAM BASE

The contour design on these armboard pads provide superior stability and support.

腕と肘、膝の部分を保護します。皮膚と接触しない部分はウレタンフォームで製作し、軽量化した製品です。

ARM PROTECTOR

Mainly used in the lateral position, the arm protector comes with adjustable Velcro.

腕と脇の部分の摩擦による床ずれを防ぎます。長さの調節ができるベルクロが付いています。

FASTENING BELT

The Fastening belt holds the patient's arms and legs on the table pad.

手首、足首などを手術テーブルに固定の際に使えます。



	CODE	LXWXHcm	LXWXHinch
ARMBOARD PAD	MA301	40 x 12,5 x 2	15,7 x 4,9 x 0,8
	MA302	60 x 12,5 x 2	23,6 x 4,9 x 0,8
CONTOURED ARMBOARD PAD WITH FOAM BASE	MA303	40 x 15 x 6	15,7 x 5,9 x 2,4
	MA304	50 x 15 x 6	19,7 x 5,9 x 2,4
	MA305	60 x 15 x 6	23,6 x 5,9 x 2,4
	MA306	63 x 15 x 6	24,8 x 5,9 x 2,4

	CODE	LXWXHcm	LXWXHinch
ARM PROTECTOR	MA311	38 x 12 x 0,8	15,0 x 4,7 x 0,3
	MA312	46 x 21 x 0,8	18,1 x 8,3 x 0,3
FASTENING BELT	MF461	33 x 7 x 1,5	13,0 x 2,8 x 0,6
	MF462	36 x 7 x 1,5	14,2 x 2,8 x 0,6

MC533 PRONE POSITION



MC541 PRONE POSITION



MC553 LATERAL POSITION



| SHOULDER & BODY PART

CHEST ROLL (ADULT)

Useful in all surgical positions, these rolls fill the gap between the table pad and the patient.

PRONE POSITION, LATERAL POSITIONで胸の部分の固定に使います。姿勢によっては様々な身体部位にも使えます。(成人用)

CHEST ROLL (PEDIATRIC)

Especially designed for young patients, these chest rolls are also used on other body parts.

PRONE POSITION, LATERAL POSITIONで胸の部分の固定に使います。姿勢によっては様々な身体部位にも使えます。(新生児用、小児用)

CONTOURED CHEST ROLL

Mostly use lengthwise for operations in the prone position.

PRONE POSITIONで二つの製品を縦に向かい合わせ、胸の部分を支えます。LATERAL POSITIONの姿勢維持のため、腹部の部分にも使えます。

UNIVERSAL PATIENT POSITIONER

These versatile positioners can be used in all surgical positions for all body parts.

多様な姿勢に適用できる多目的な製品です。



	CODE	LXWXHcm	LXWXHinch
CHEST ROLLS (ADULT)	MC521	30 x 10 x 8,5	11,8 x 3,9 x 3,3
	MC522	40 x 10 x 8,5	15,7 x 3,9 x 3,3
	MC523	50 x 10 x 8,5	19,7 x 3,9 x 3,3
	MC531	30 x 15 x 10	11,8 x 5,9 x 3,9
	MC532	40 x 15 x 10	15,7 x 5,9 x 3,9
	MC533	50 x 15 x 10	19,7 x 5,9 x 3,9
	MC533	50 x 15 x 10	19,7 x 5,9 x 3,9
	MC541	50 x 18 x 15	19,7 x 7,1 x 5,9
CONTOURED CHEST ROLL	MC551	30 x 16 x 13/9	11,8 x 6,3 x 5,1/3,5
	MC552	40 x 16 x 13/9	15,7 x 6,3 x 5,1/3,5
	MC553	50 x 16 x 13/9	19,7 x 6,3 x 5,1/3,5

	CODE	LXWXHcm	LXWXHinch	
CHEST ROLL (PEDIATRIC)	MC501	15 x 5 x 5	5,9 x 2 x 2	
	MC502	20 x 5 x 5	7,9 x 2 x 2	
	MC503	25 x 5 x 5	9,8 x 2 x 2	
	MC504	30 x 5 x 5	11,8 x 2 x 2	
	MC511	15 x 7,5 x 7,5	5,9 x 3 x 3	
	MC512	20 x 7,5 x 7,5	7,9 x 3 x 3	
	MC513	25 x 7,5 x 7,5	9,8 x 3 x 3	
	MC514	30 x 7,5 x 7,5	11,8 x 3 x 3	
	UNIVERSAL PATIENT POSITIONER	MP601	16 x 8 x 4,5	6,3 x 3,1 x 1,8
		MP602	33 x 7 x 5	13 x 2,8 x 2
MP603		33 x 12 x 6	13 x 4,7 x 2,4	
MP604		36 x 12,5 x 7	14,2 x 4,9 x 2,8	
MP605		25 x 12,5 x 5	9,8 x 4,9 x 2	
MP606		38 x 12,5 x 6,3	15 x 4,9 x 2,5	
MP607		50 x 12,5 x 7	19,7 x 4,9 x 2,8	



CHEST POSITIONER

These pads conform to a patient's shoulder-to-chest area and round edges for the axillar.

PRONE POSITIONで患者さんの胸の部分を支えます。腕を下に曲げる時、脇の部分との摩擦緩和のためデザインされました。(LEFT, LIGHT 1セット)

LATERAL POSITIONER

This positioner supports the arm, shoulder and ribs in the lateral position.

LATERAL POSITIONで頭、肩、腕、肋骨などの部分を支えます。頭の部分が高くデザインして患者さんの体を水平に維持します。

PATIENT POSITIONER

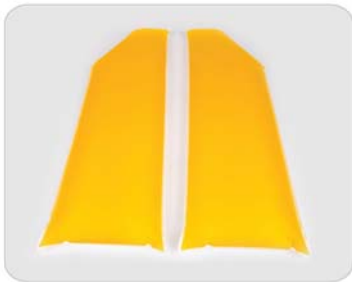
This positioner provides great utility in various procedures for any body part.

多様な手術姿勢に適用できる製品です。製品の内部はウレタンフォームで製作し、軽量化した製品です。

PATIENT POSITIONING BELT

Holds the body in the lateral position.

LATERAL POSITIONで腰の部分を手術テーブルに固定するためのベルトの役割を果たします。



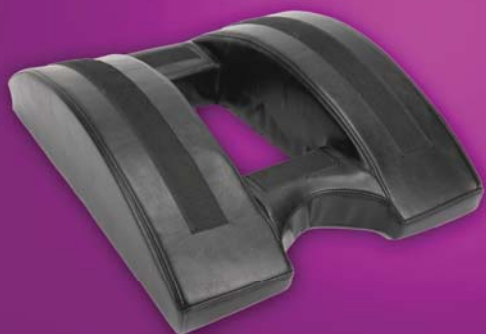
	CODE	LXWXHcm	LXWXHinch
CHEST POSITIONER	MC561(R)	71/58 x 20 x 7,6	28 x 7,9 x 3
	MC562(L)	71/58 x 20 x 7,6	28 x 7,9 x 3
	MC561-1(R)	55/47 x 15 x 6	21,6/18,5 x 3,1 x 1,2
	MC562-1(L)	55/47 x 15 x 6	21,6/18,5 x 3,1 x 1,2

LATERAL POSITIONER	MP611	71 x 50 x 15,2/2,5	28 x 19,7 x 6/1
--------------------	-------	--------------------	-----------------

	CODE	LXWXHcm	LXWXHinch
PATIENT POSITIONER	MP631	16 x 8 x 6	6,3 x 3,1 x 2,4
	MP632	70 x 20 x 8	27,6 x 7,9 x 3,1
	MP633	30 x 15 x 10	11,8 x 5,9 x 3,9
	MP634	50 x 15 x 10	19,7 x 5,9 x 3,9
	MP635	60 x 15 x 10	23,6 x 5,9 x 3,9

PATIENT POSITIONING BELT	MP651	50,5 x 8,5 x 0,8	19,9 x 3,3 x 0,3
--------------------------	-------	------------------	------------------

MS703 PRONE FRAME



MS703 PRONE FRAME SET



WILSON FRAME PAD

These pads cover any Wilson Frame perfectly and securely through Velcro straps.

WILSON FRAMEの上に載せて胸部、腹部、太股の部分まで安定的に支えます。

PRONE FRAME SET

The prone frame set comes with gel pad and a lightweight frame to strap on.

ゲルパッド(MS703)とフレーム(MS704)に構成されています。ゲルパッドはベルクロベルトでフレームにしっかりと固定され、使用の際に形崩れしません。

RELTON FRAME PAD SET

This 4-piece set of positioners maintain the patient in the prone position.

RELTON FRAMEで脇と胸の部分に二つ、骨盤部に二つ使います。



	CODE	LXWXHcm	LXWXHinch
WILSON FRAME PAD	MS701	75 x 25,5 x 2,5(2ea)	29,5 x 10 x 1(2ea)
	MS702	75 x 25,5 x 1(2ea)	29,5 x 10 x 0,4(2ea)
PRONE FRAME SET	MS703 (pad)	72,5 x 17,5 x 2 (2ea)	28,5 x 6,9 x 0,8 (2ea)
		18,5 x 12 x 2	7,3 x 4,7 x 0,8
		18,5 x 12 x 2 w/c	7,3 x 4,7 x 0,8 w/c
	MS704 (frame)	60 x 49 x 15,5	23,6 x 19,3 x 6,1
RELTON FRAME PAD SET	MS711	19 x 17,5 x 10,5 (4ea)	7,5 x 6,9 x 4,1 (4ea)



MS721 SUPINE POSITION



MS722 SUPINE POSITION



MS724 SUPINE POSITION



FRACTURE TABLE HIP PAD

Used in the supine position, this pad fills the gap between the table and the patient's hip.

SUPINE POSITIONでお尻の部分を支えます。

FRACTURE TABLE PAD

MS722 is wrapped around the table post. The MS723 is used on sloped tables.

手術テーブルのポスト部分にMS722製品をはめてから、MS722製品で包んで使います。

SHOULDER PROTECTOR

Wrapped around the table post when lying on sloped table.

手術テーブルの肩の部分のポストに包んで肩と首の部分を保護します。



	CODE	LXWXHcm	LXWXHinch
FRACTURE TABLE HIP PAD	MS721	14 x 20 x 1,3	5,5 x 7,9 x 0,5
FRACTURE TABLE PAD	MS722 MS723	18 x 18 x 1,3 33 x 30 x 0,8	7,1 x 7,1 x 0,5 12,9 x 11,8 x 0,3
SHOULDER PROTECTOR	MS724	13 x 15 x 2,5	5 x 6 x 1



| ANKLE, HEEL & FOOT PART

HEEL SUPPORT

These heel supports protect heel in the supine position.

SUPINE POSITIONで足首の部分を支え、かかと部分を保護します。

HEEL CUP

Provides maximum heel protection.

HEEL SUPPORTと同じ目的の製品ですが、足首ではなくかかとを直接製品に載せて使います。

COMFORT HEEL CUP

This heel cup is for surgery that has movement.

かかとの部分を包むように使います。足の動きがある手術のとき有用です。

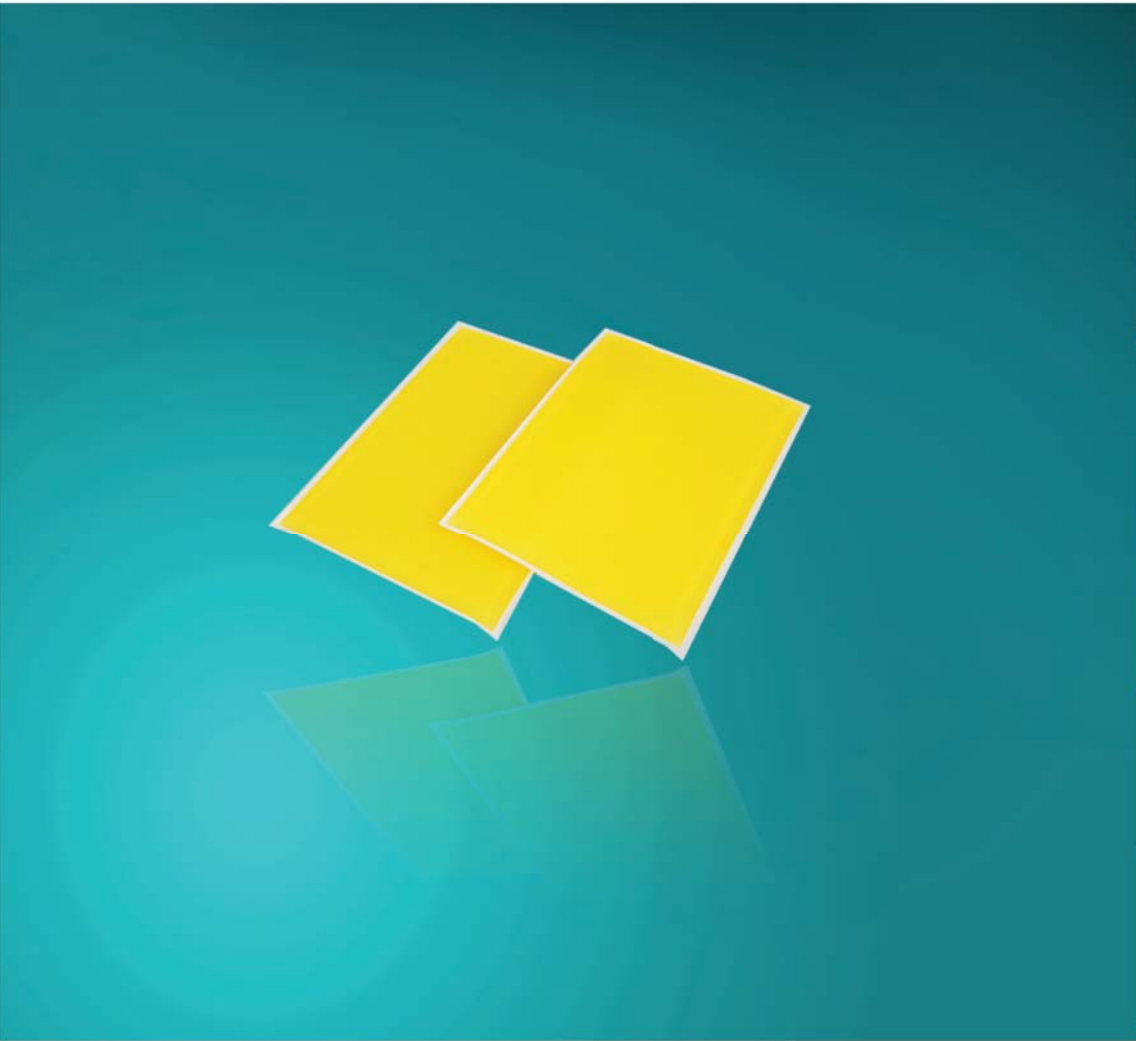
COMFORT HEEL PAD

This heel cup is for surgery that has movement.

足全体を包む際に使います。足の動きが頻繁な手術のとき有用です。



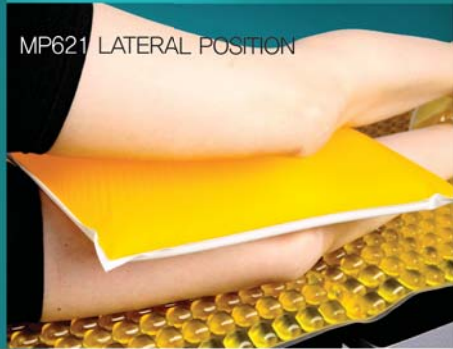
	CODE	LXWXHcm	LXWXHinch		CODE	LXWXHcm	LXWXHinch
HEEL SUPPORT	MF401	20 x 11 x 7 (2ea)	7,9 x 4,3 x 2,8 (2ea)	HEEL CUP	MF402	17 x 10,5 x 5 (2ea)	6,7 x 4,1 x 2,0 (2ea)
COMFORT HEEL CUP	MF403	17 x 18 x 1,3 (2ea)	6,7 x 7,1 x 0,5 (2ea)	COMFORT HEEL PAD	MF404	17 x 23 x 1,3 (2ea)	6,7 x 9,1 x 0,5 (2ea)



MF411 LITHOTOMY POSITION



MF421 BOOT STIRRUP



MP621 LATERAL POSITION

CRUTCH STIRRUP PAD

Used in lithotomy position on the legholder. This set is composed of 2 pads.

LITHOTOMY POSITIONで STIRRUP、LEG HOLDERなどと一緒に使います。2枚1セットです。

BOOT STIRRUP PAD

Spread inside of boot stirrup for protection.

BOOT STIRRUPの内側に敷いて使う製品です。

GRADUATED THORACIC POSITIONER

This pad is placed under or between the knees in the lateral position.

LATERAL POSITIONで膝と膝の間に挟んで使います。

TRACTION BOOT PAD

After surgery, this pad protects the heel and calves.

手術後のふくらはぎの部分の保護のため使います。



	CODE	LXWXHcm	LXWXHinch
CRUTCH STIRRUP PAD	MF411	31,5 x 23,5 x 1 (2ea)	12,4 x 9,3 x 0,4 (2ea)
	MF412	39,5 x 24,5 x 1 (2ea)	15,6 x 9,6 x 0,4 (2ea)
	MF413	52 x 30 x 1 (2ea)	20,5 x 11,8 x 0,4 (2ea)
	MF414	55 x 52 x 1 (2ea)	21,7 x 20,5 x 0,4 (2ea)
GRADUATED THORACIC POSITIONER	MP621	36 x 23 x 3,8	14,2 x 9,1 x 1,5

	CODE	LXWXHcm	LXWXHinch
BOOT STIRRUP PAD	MF421	23 x 28 x 1,3 (2ea)	9,1 x 11 x 0,5 (2ea)
TRACTION BOOT PAD	MF431	37 x 24 x 0,5	14,6 x 9,4 x 0,2

MP641 SUPINE POSITION



MP641 PRONE POSITION



MF441 MF451 LITHOTOMY POSITION



DOME POSITIONER

This positioner can lighten back burden by putting under the knee.

SUPINE POSITIONでは膝の裏側で使い、PRONE POSITIONでは足の甲の部分で使います。

ANKLE STRAP STIRRUP

This stirrup is for fixing leg in the lithotomy position.

LITHOTOMY POSITIONで足首と足の裏の部分の固定に使います。4製品で1セットです。

LITHOTOMY POLE COVER

These pads are wrapped around lithotomy poles to protect the patient's skin.

POLEを使用するLITHOTOMY POSITIONでPOLEを包むために使います。



	CODE	LXWXHcm	LXWXHinch
DOME POSITIONER	MP641	35 x 15 x 7,5	13,8 x 5,9 x 3
ANKLE STRAP STIRRUP	MF441	31 x 4 x 1 (4ea)	12,2 x 1,6 x 0,4 (4ea)
LITHOTOMY POLE COVER	MF451	71 x 12 x 0,8 (2ea)	28,0 x 4,7 x 0,3 (2ea)



TOILET PAD

This pads are for avoid skin breakdown problems in toilet.



HAND EXERCISE BALL

These balls help in hand and arm rehabilitation. The balls come in four progressing firmness: extra-soft, soft, medium and firm.



VACUUM POSITIONING SYSTEM

Highly useful when feeding patients, this positioning system can also be used for a wide range of positioning needs.

SPECIAL PART

	CODE	LXWXHcm	LXWXHinch
TOILET PAD	MS811	44 x 9,5 x 1,2 (2ea)	17,3 x 3,7 x 0,5(2ea)
HAND EXERCISE BALL	EB-1 EB-2 EB-3 EB-4	Yellow(extra-soft) Red(soft) Green(medium) Blue(firm)	
VACUUM POSITIONING SYSTEM	VFG-1 VFG-2 VFG-3 VFG-4 VFG-5 VFG-6 VFG-7	50 x 75 75 x 98 98 x 110 98 x 150 98 x 170 75 x 200 98 x 200	119,7 x 29,5 29,5 x 38,6 38,6 x 43,3 38,6 x 59,1 38,6 x 66,9 29,5 x 78,7 38,6 x 78,7

TOILET PAD

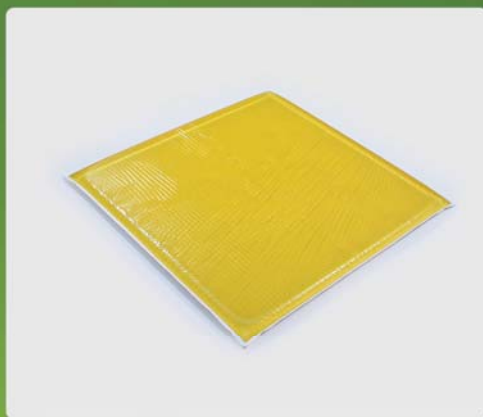
便器パッドは体重の分散と皮膚の損傷を防止するためにデザインされた製品で、外部の圧力や刺激から皮膚を保護します。

HAND EXERCISE BALL

手のリハビリテーションのために使われるボールセットで各々強度が違う4種類 (EXTRA SOFT,SOFT,MIDIUM,HARD)のシリコン素材で作られています。

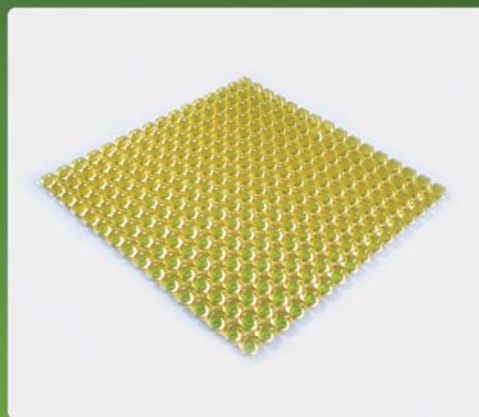
VACUUM POSITIONING SYSTEM

意識のない患者さんの姿勢を固定する際に使用します。ゲル層とマイクロビーズ層の2重になっており、様々な状況によって必要とする姿勢を固定するためにデザインされました。



GEL CUSHION

Made with high-quality polyurethane gel, the gel cushion has a solid, smooth surface that helps dissipate heat and provides excellent pressure distribution and comfort.



EMBOSSSED CUSHION

Its embossed surface provides heat dissipation and superior pressure relief. It can be easily cleaned using disinfectant.



AIR GEL CUSHION

Has gel and air layers that provide outstanding pressure relief. User can customize height by adjusting the air.

SPECIAL PART

	CODE	LXWXHcm	LXWXHinch
GEL CUSHION	GC1616	41×41×1,6	16×16×0,63
	GC1816	46×41×1,6	18×16×0,63
	GC1818	46×46×1,6	18×18×0,63
	GC2018	51×46×1,6	20×18×0,63
AIR GEL CUSHION	AGC1616	41×41×2,5	16×16×1
	AGC1816	46×41×2,5	18×16×1
	AGC1818	46×46×2,5	18×18×1
	AGC2018	51×46×2,5	20×18×1
EMBOSSSED CUSHION	EC1616	41×41×1,6	16×16×0,63
	EC1816	46×41×1,6	18×16×0,63
	EC1818	46×46×1,6	18×18×0,63
	EC2018	51×46×1,6	20×18×0,63

GEL CUSHION

ゲルクッションはハイ・クオリティーなポリウレタンゲルで製作されています。表面がやわらかくてしなやかなので熱と圧力を効率的に分散します。また耐久性がよくて洗浄及び維持保管が容易です。

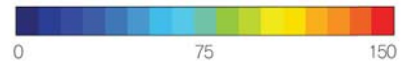
EMBOSSSED CUSHION

エンボスドクッションはやわらかいゲルとふっくらとしたエンボスデザインを組み合わせて体圧分散に優れています。熱発散および通気性も優れています。

AIR GEL CUSHION

エアージェルクッションはゲルとエアクッションの組み合わせで新しい概念の車椅子クッションです。身体の圧力をゲルと空気層により緩和及び分散されるようにキルティングの形にデザインされています。

BETTER4 OPERATING ROOM GEL PRESSURE GRAPH

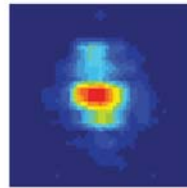


HEAD (CLOSED HEAD RING)

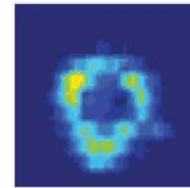
MH204



Before



After

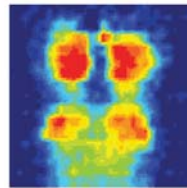


CHEST (WILSON FRAME SET)

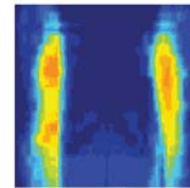
MS703



Before



After

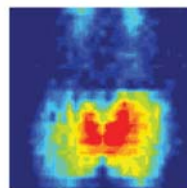


HIP (EMBOSSED OPERATING TABLE PAD)

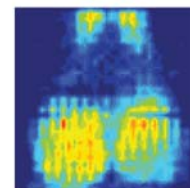
MT144



Before



After

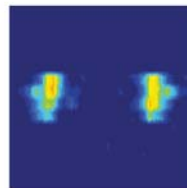


HEEL (HEEL CUP)

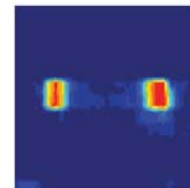
MF402



Before



After



*Equipment : Xsenser
Tester *Height : 180cm *Weight : 85kg *Age : 28 *Sex : Male

1. Bedsore

Bedsore, more properly known as pressure ulcers or decubitus, are lesions caused by unrelieved pressure to any part of the body, especially portions over bony or cartilaginous areas. Although completely treatable if found early, without medical attention, bedsores can become life-threatening.

There are many reasons for bedsores to occur; pressure, moisture, shear force, friction, immovable status and weight, but the major reason during surgery is pressure on the skin.

Pressure

The compression of tissues. In most cases, this compression is caused by the force of bone against a surface, as when a patient remains in a single position for a lengthy period. After an extended amount of time with decreased tissue perfusion, ischemia occurs and can lead to tissue necrosis if left untreated in an immunocompromised patient.

Body Heat

When body temperature goes higher than normal, our body needs more oxygen, during which time pressure is felt more acutely, especially in the bony or cartilaginous parts. Higher body temperature compromises the body's ability to cope with pressure.

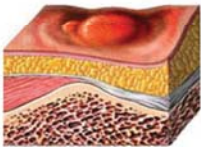
Moisture

Healthy skin has a strong resistance to bedsores. However, in patients that lie in bed for lengthy periods, skin becomes moist and weak, causing bedsores to occur.

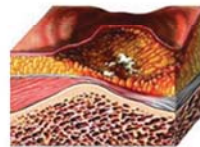
Internal effects

Having complications like low blood pressure and diabetes can seriously worsen bedsores, making it hard for patients to recover.

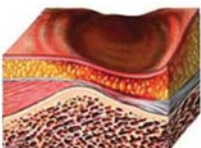
2. Four Stages of bedsores



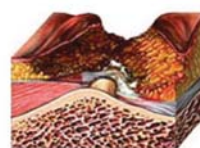
Stage I pressure ulcer does not. The skin may be hotter or cooler than normal, have an odd texture, or perhaps be painful to the patient. Although easy to identify on a light-skinned patient, ulcers on darker-skinned individuals may show up as shades of purple or blue in comparison to lighter skin tones.



Stage III involves the full thickness of the skin and may extend into the subcutaneous tissue layer. This layer has a relatively poor blood supply and can be difficult to heal. At this stage, there may be undermining damage that makes the wound much larger than it may seem on the surface.



Stage II is damage to the epidermis extending into, but no deeper than, the dermis. In this stage, the ulcer may be referred to as a blister or abrasion.



Stage IV is the deepest, extending into the muscle, tendon or even bone. Unstageable pressure ulcers are covered with dead cells, or eschar and wound exudate, so the depth cannot be determined.

3. BETTER4 Gel products

Anti bedsores

The flexible, soft and reusable polyurethane gel pads and positioners of Betterfour provide effective pressure relief and protection to patients during all surgical procedures.

Stable and comfortable surgery

Each pad is shaped based on body and operating position. It provides stability and comfort during surgery, both for patients and doctors.

Maintenance

Gel products by Better4 are highly convenient to clean, disinfect and store. The gel material does not leak if the cushion is accidentally pierced.

Safety

Made of harmless and environment-friendly material. CE and FDA approved.

High Quality

Betterfour is distributed to over 30 countries worldwide. Many hospitals in the USA, UK, France, Italy, Turkey, Netherlands, Japan, and India approve of the quality of our products through firm business relations.

床擦れはまず予防が第一。

1. 床擦れとは

皮膚が長時間圧迫されて血液の循環が悪くなり、酸素や栄養が不足して、体と支持面（多くはベッド）との接触局所で血行が不全となって、皮下組織が壊死（えし）するために生じるものです。

最も初期の場合、患部の皮膚の一部が赤くなります。この時点で適切な対策を取れば、床擦れを防止することができるといわれています。しかし、そうなる前に予防することが一番大事なのはいうまでもありません。

圧迫力

床擦れは主に圧迫力の強度と持続時間により毛細血管の流れをせき止め、皮膚壊死を起こすことが原因だと考えられています。圧迫力だけでなく、圧縮応力・せん断応力・引張応力と体位を変えるときのスレカも床ずれの発生に関係しています。

体温

手術時に体温を維持するために加温器を使う場合、体温が上がるにつれ皮膚はより多い酸素を必要とすることになってきます。体温が高くなると皮膚はより床擦れにぜい弱となります。

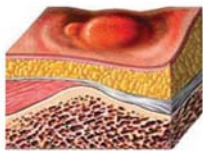
湿気

患者の皮膚が湿気に長時間露出していたり、濡れていると皮膚組織、特に表皮が弱くなり、小さい刺激でも皮膚に傷を負うことになり、最終的に床擦れの原因となります。

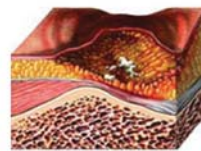
内的要因

加齢、低栄養、麻痺、乾皮症などの皮膚の状態等多岐にわたる内的な要因もあります。

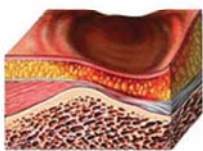
2. Four Stages of bed sore



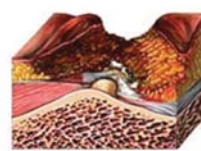
I度
傷害が表皮にとどまっている状態。局所の発赤（紅斑）、表皮剥離（びらん）である。



III度
皮下組織に達する欠損が生じている状態。



II度
傷害が真皮に及び、真皮までの皮膚欠損（皮膚潰瘍）が生じている状態。水疱が形成されることもあり、壊死組織の付着や細菌感染が生じやすい。



IV度
筋肉や骨まで損傷された状態。骨が壊死して腐骨となったり、骨髄炎や敗血症を併発することもある。

3. BETTER4 Gel products

床擦れ予防

ふかふかして柔らかいポリウレタン素材のジェル形で作られたBETTER4のジェル製品は手術中患者さんの体重圧力を最大限分散させ、身体に加えられる圧力をとても低く維持して床擦れが予防できます。

安定した手術

それぞれの製品は人の身体の屈曲にあわせてデザインされ、手術中患者さんの動きを繊細に固定させて、手術をより安定的で円滑に進行できる機能的な製品です。

保管管理

BETTER4のジェル製品は一度記憶した形状は変わらず、破れてもジェルが漏れないので消毒および洗浄が容易で保管が便利な製品です。

安全性

有害重金属が含まれていない環境にもやさしい素材で製作されており、ヨーロッパの製品安全認証(CE)および米国食品医薬局(FDA)の製品安全規格に合格した製品で信頼できる安全な製品です。

優秀性

ドイツ、英国、フランス、イタリア、スペイン、トルコ、オランダなどのヨーロッパを中心に輸出しており、多くの病院から病院サービスの質を向上させることができる製品だと評判になっている優秀な製品です。



TEL : ++82-70-8611-5627(English)

++82-70-8611-5628(日本語)

FAX : ++82-2-6008-7315

E-mail : better4@betterfour.com

www.betterfour.com